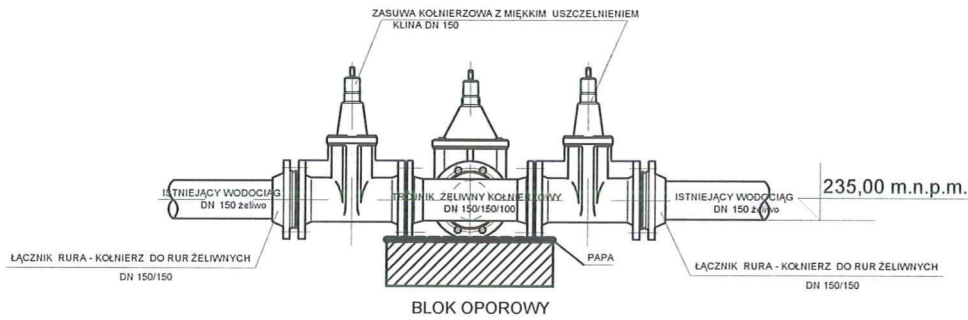
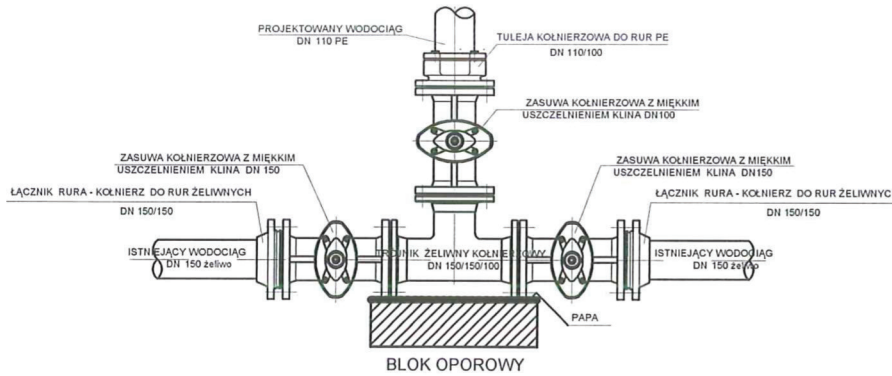
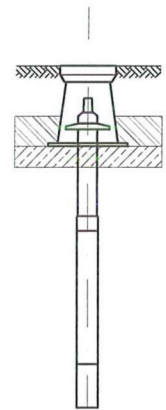


WĘZEL NA WŁĄCZENIU - W



Skrzynka
króćca zasowy
szt. 3



Węzeł trzech zasuw odcinających

Zasuw kołnierzowe PN16 z żeliwa sferoidalnego (kadłub, pokrywa, klin) z klinem nawulkanizowanym wewnątrz i na zewnątrz gumą EPDM lub NBR z trzpieniem ze stali nierdzewnej z walcowanym gwintem oraz tuleją uszczelkę z mosiądzu wielokrotnie uszczelnioną uszczelkami typu o-ring.

Zasawa odcinająca projektowaną sieć DN110 PE powinna posiadać zabezpieczenie obudowy przed jej otwarciem.

<p>BIURO REALIZACJI INWESTYCJI Irena Rachuda ul. Waryńskiego 13/30 27-200 Starachowice</p>	INWESTOR		
	ADRES BUDOWY	dz. nr ewid. 825/9, 825/11, 470/6 pomiędzy ul. Polną a ul. Długą, obr. 0006, Starachowice	NR ARKUSZA 3
	PRZEDMIOT	SCHEMAT WĘZŁA POŁĄCZENIOWEGO Z IST. WODOCIĄGIEM - WĘZEL W	DATA 03.2021
		IMIĘ I NAZWISKO/ UPRAWNIENIA	SKALA
	OPRACOWAŁ	mgr inż. Tomasz Dziura	PODPIS
	PROJEKTOWAŁ	Antoni Szczerba upr. 41/81	
SPRAWDZIŁ	mgr inż. Danuta Kocera		